

鯨ヶ池だより



2月



日	月	火	水	木	金	土
1日	2日	3日	4日	5日	6日	7日
風呂 午前	休館日	風呂○	風呂○	風呂○	風呂○	風呂○
貸切日		節分	 立春		間仕切日	 2階
8日	9日	10日	11日	12日	13日	14日
風呂 午前	休館日	風呂○	風呂○	休館日	風呂○	風呂 午前
			 健康・生活 相 談		健康体操 シナプソロジー	 2階
15日	16日	17日	18日	19日	20日	21日
休館日	休館日	風呂○	風呂○	風呂○	風呂○	風呂○
			 健康・生活 相 談		間仕切日	 2階
22日	23日	24日	25日	26日	27日	28日
風呂 午前	休館日	風呂○	風呂○	風呂○	風呂○	風呂○
クラブ代表者 会議						 2階
<p>2月3日 節分</p> <p>近年は四節季の立春の前日をさし旧暦では立春を1年の始まりと 考えていました *豆まき、中国から伝わった風習で、 疫病などをもたらす悪い鬼を追い払う儀式 *鬺の頭を 柵の小枝に刺して戸口に挿す風習は魔除けの為・・・といわれています</p>				<p>マークの見方</p> <p>でん伝体操 9:30~</p> <p>カラオケ体操 11:30~</p> <p>ノルディック 9:10~</p> <p>ほのほのウォーキン グ 10:10~</p>		

<発行・指定管理者> 特定非営利活動法人ワークスコープ
 静岡市鯨ヶ池老人福祉センター 静岡市葵区下951番地の1
 電話 054-294-9778 FAX 054-294-9196
 メールアドレス ss-kuziragaike@roukyou.gr.jp
 URL http://shizuoka-roufuku.jimdo.com

鯨ヶ池通信 2月

手芸・1日講座

17日・18日（火・水）10時～3時



パッチワークでかわいい
コースターを作ってみませんか
★事務所で受付をして下さい
材料費 200円

♪皆さんの参加をお待ちしています♪

生活・健康相談

18日(水)10時～

麻機地域包括支援センターのご協力で行います

クラブ紹介

健康体操

会員募集中



* 第1・第3 火曜日 午前中

仲間と一緒に体を動かし、合間での楽しいおしゃべり!
練習後の心地よい充実感、楽しく活動しています

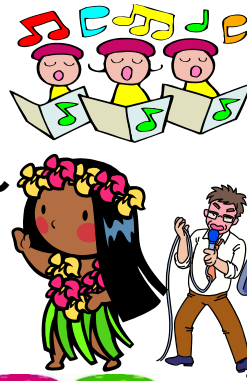


♡ 見学にお出かけ下さい ♡

11館合同演芸まつり

2月21日（土）10:00～

用宗老人福祉センター



新スタッフ紹介

☆船見 光男☆

清水清開きらく荘から
移動で鯨ヶ池に新しい
仲間が増えました
宜しくお願ひします

クラブ代表者懇談会

2月22日（日）10:30～11:30

27年度のクラブ月間予定についてなど

27年度各クラブ代表者のみなさま
ご出席をお願い致します

健康体操・シニアノロジー

2月13日（金）10:00～

集中力・記憶力・注意力を高めましょう

楽しく脳活してみましょ

.....
出来るより、反応・考える事が大事だそうです